



جامعة أم القرى
الكلية الجامعية بالليث

خطة الكلية الجامعية بالليث

الاستراتيجية 2028



رقم الصفحة	اسم المحتوى	م
22	1.2 برنامج التحول الرقمي.	19
22	مؤشرات الأداء للبرنامج	20
22	المبادرات	21
22	أثر البرنامج	22
23	1.3 برنامج تحسين التجربة الشاملة.	23
23	مؤشرات الأداء للبرنامج	24
23	المبادرات	25
23	أثر البرنامج	26
24	مسار البحث العلمي	27
24	2.1 برنامج تجويد البحث العلمي.	28
24	مؤشرات الأداء للبرنامج	29
24	المبادرات	30
24	أثر البرنامج	31
25	2.2 برنامج تطوير الابتعاث.	32
25	مؤشرات الأداء للبرنامج	33
25	المبادرات	34
25	أثر البرنامج	35
26	2.3 برنامج تطوير بيئة ومصادر المعرفة.	36
26	مؤشرات الأداء للبرنامج	37
26	المبادرات	38
26	أثر البرنامج	39
27	مسار الابتكار والتنافسية	40

رقم الصفحة	اسم المحتوى	م
7	كلمة عميد الكلية	1
8	رؤية الجامعة	2
8	رسالة الجامعة	3
8	رؤية الكلية	4
8	رسالة الكلية	5
9	القيم	6
10	الأهداف الاستراتيجية لجامعة أم القرى ٢٠٢٧	7
11	الأهداف الاستراتيجية للكلية الجامعية بالليث	8
12	أولاً: إعداد الخطة الاستراتيجية للكلية الجامعية بالليث	9
13	مراجعة رؤية ورسالة الكلية في ضوء رؤية ورسالة الجامعة المحدثة	10
15	مصفوفة اتساق رسالة الجامعة مع رسالة الكلية الجامعية بالليث	11
16	مصفوفة اتساق الأهداف الاستراتيجية للكلية مع الأهداف الاستراتيجية للجامعة	12
20	ثانياً: المسارات الاستراتيجية، وبرامجها	13
21	مسار التعلم والتعليم	14
21	1.1 برنامج التحول البرامجي.	15
21	مؤشرات الأداء للبرنامج	16
21	المبادرات	17
21	أثر البرنامج	18

رقم الصفحة	اسم المحتوى	م	رقم الصفحة	اسم المحتوى	م
32	5.1 برنامج تعزيز العمل التطوعي	63	27	3.1 برنامج الابتكار	41
32	مؤشرات الأداء للبرنامج	64	27	مؤشرات الأداء للبرنامج	42
32	المبادرات	65	27	المبادرات	43
32	أثر البرنامج	66	27	أثر البرنامج	44
33	5.2 برنامج تحسين جودة الحياة	67	28	3.2 برنامج التنافسية والشركات الاستراتيجية	45
33	مؤشرات الأداء للبرنامج	68	28	مؤشرات الأداء للبرنامج	46
33	المبادرات	69	28	المبادرات	47
33	أثر البرنامج	70	28	أثر البرنامج	48
34	5.3 برنامج تعزيز دور المرأة ومكانتها	71	29	مسار الحوكمة وكفاءة الموارد	49
34	مؤشرات الأداء للبرنامج	72	29	4.1 برنامج كفاءة الموارد البشرية.	50
34	المبادرات	73	29	مؤشرات الأداء للبرنامج	51
34	أثر البرنامج	74	29	المبادرات	52
35	ثالثاً: الحوكمة وإدارة الأداء لتنفيذ استراتيجية الكلية الجامعية بالليث	75	29	أثر البرنامج	53
36	منهجية إدارة الاستراتيجية	76	30	4.2 برنامج الحوكمة وكفاءة الإنفاق	54
37	المستويات التنظيمية لإدارة الاستراتيجية	77	30	مؤشرات الأداء للبرنامج	55
38	مهام اللجنة الإشرافية والاستراتيجية والتنفيذية	78	30	المبادرات	56
39	رابعاً: ملاحق	79	31	أثر البرنامج	57
39	مؤشرات الأداء لبرنامج التحول البرامجي	80	31	4.3 برنامج تطوير البنية التحتية للمرافق	58
40	مؤشرات الأداء لبرنامج التحول الرقمي	81	31	مؤشرات الأداء للبرنامج	59
			31	المبادرات	60
			31	أثر البرنامج	61
			32	مسار خدمة المجتمع	62

م	اسم المحتوى	رقم الصفحة
82	مؤشرات الأداء لبرنامج التحسين التجربة الشاملة	41
83	مؤشرات الأداء لبرنامج تجويد البحث العلمي	42
84	مؤشرات الأداء لبرنامج تطوير الابتعاث	43
85	مؤشرات الأداء لبرنامج تطوير بيئة ومصادر المعرفة	44
86	مؤشرات الأداء لبرنامج الابتكار	45
87	مؤشرات الأداء لبرنامج التنافسية والشركات الاستراتيجية	46
88	مؤشرات الأداء لبرنامج كفاءة الموارد البشرية	47
89	مؤشرات الأداء لبرنامج الحوكمة وكفاءة الإنفاق	48
90	مؤشرات الأداء لبرنامج البنية التحتية للمرافق	49
91	مؤشرات الأداء لبرنامج تعزيز العمل التطوعي والمسؤولية المجتمعية	50
92	مؤشرات الأداء لبرنامج تحسين جودة الحياة	51
93	مؤشرات الأداء لبرنامج تعزيز دور المرأة ومكانتها	52

كلمة عميد الكلية الجامعية بالليث

بسم الله الرحمن الرحيم، والصلاة والسلام على من لا نبي بعده المصطفى محمد بن عبد الله عليه أفضل الصلاة وأتم التسليم، وبعد.

نستمد العون من الله عزَّ وجل ونستلهم بعزيمة ولاة أمرنا في تحقيق أسمى الطموحات للارتقاء بالعملية التعليمية والأكاديمية وخدمة المجتمع كأولويات مرتبطة برؤية المملكة العربية السعودية ٢٠٣٠، واستراتيجية جامعة أم القرى ٢٠٢٧، فانطلقنا بالخطة الاستراتيجية للكلية الجامعية بالليث ٢٠٢٨.

ترتكز الخطة الاستراتيجية للكلية الجامعية بالليث ٢٠٢٨ على رؤية ورسالة متَّسقة تماماً مع رؤية ورسالة جامعة أم القرى، وتتجه الخطة لتحقيق أهدافاً استراتيجية ترسم معالم مبادرات طموحة نُسجت خيوطها بأيدي منسوبي ومنسوبات هذه الكلية المباركة تحت رعاية ودعم ومتابعة من سعادة رئيس جامعة أم القرى الأستاذ الدكتور معدي بن محمد آل مذهب القحطاني، ووكيل الجامعة سعادة الأستاذ الدكتور فريد الغامدي، ووكيل الجامعة للشؤون الأكاديمية سعادة الدكتور عامر الزائدي، وعميد التطوير والجودة سعادة الدكتور محمد الزهراني، ووكلاء عمادة التطوير والجودة الأكارم.

والشكر الجزيل لسعادة وكييلة الكلية للتطوير والجودة سعادة الدكتورة أميمة حلبي على إعداد الخطة الاستراتيجية ٢٠٢٨ للكلية الجامعية بالليث، ولوكلاء الكلية، ورؤساء ورئيسات الأقسام، وأعضاء هيئة التدريس على مراجعة الخطة ومقترحاتهم التطويرية المستمرة.

عميد الكلية الجامعية بالليث

د. مخلد بن عويض السعيد

رؤية الكلية

التميز في توفير بيئة تعليمية وفق معايير عالمية، جاذبة للطلبة والأكاديميين المتميزين.

رؤية الجامعة

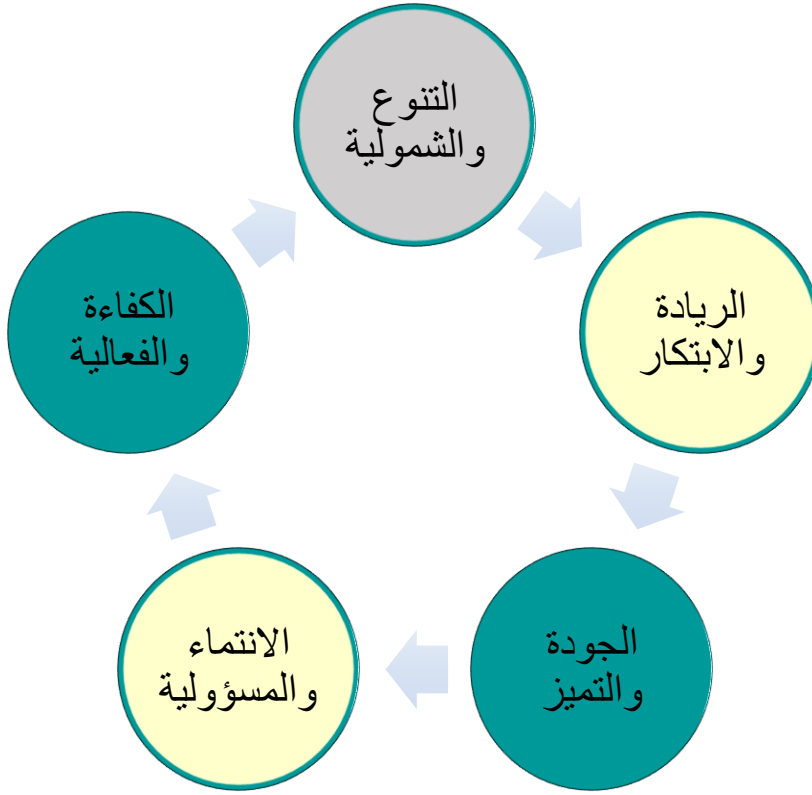
بيئة تعليمية بمواصفات عالمية ومقصد للطلبة والعلماء المتميزين.

رسالة الكلية

تقديم تعليم متميز مرتكز على البحث العلمي والابتكار؛ يسهم في تنمية الاقتصاد المعرفي وخدمة المجتمع وفق القيم العربية والإسلامية.

رسالة الجامعة

التميز في التعليم والبحث والابتكار بما يسهم في تنمية الاقتصاد المعرفي وخدمة المجتمع منطلقين من عمقنا العربي والإسلامي.

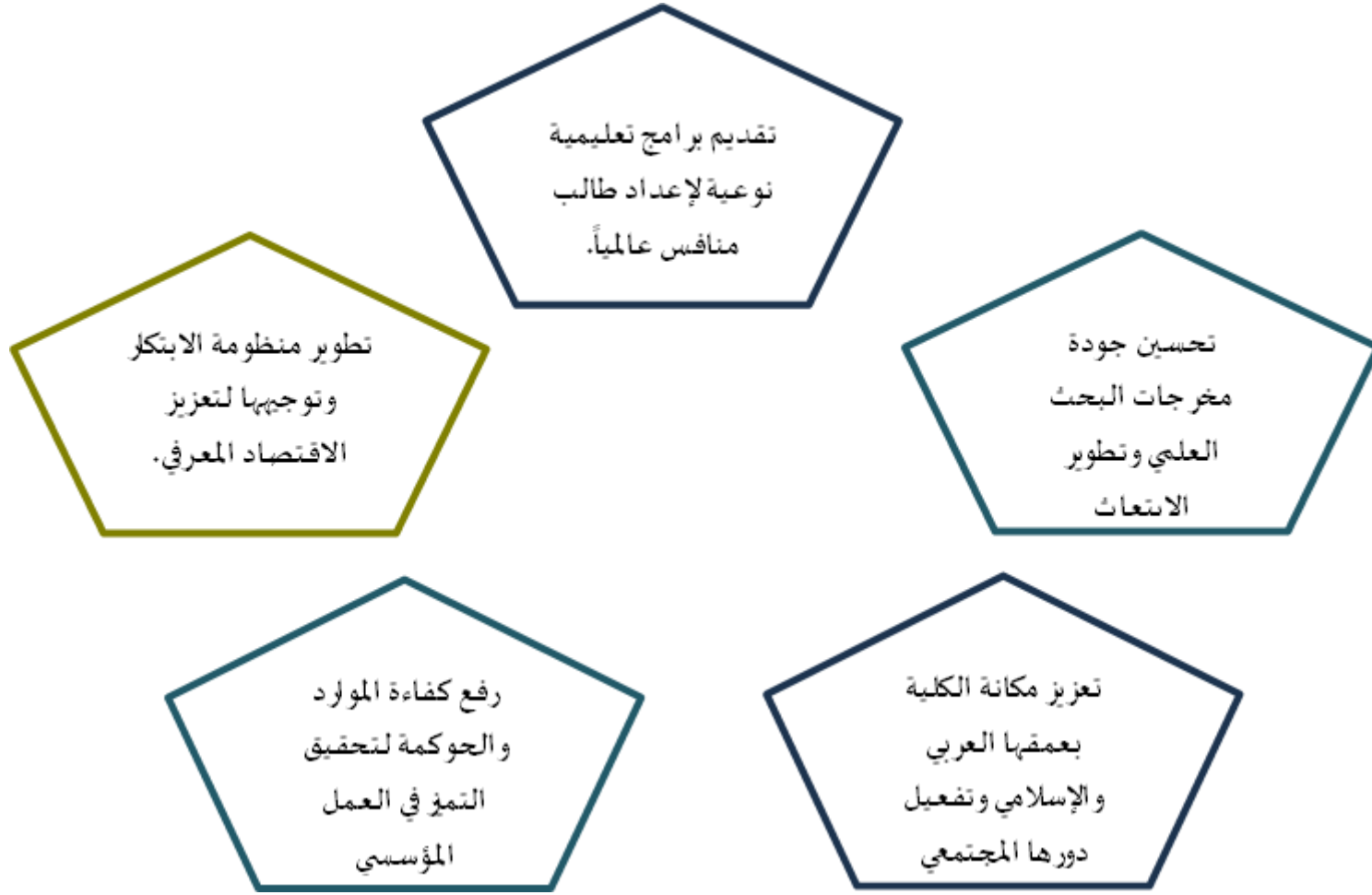


القيم

الأهداف الاستراتيجية لجامعة أم القرى 2027



الأهداف الاستراتيجية للكلية الجامعية بالليث ٢٠٢٨:



أولاً: إعداد الخطة الاستراتيجية للكلية

أولاً: إعداد الخطة الاستراتيجية للكلية		
1.3	1.2	1.1
مصفوفة اتساق الأهداف الاستراتيجية للكلية مع الأهداف الاستراتيجية للجامعة	مصفوفة اتساق رسالة الكلية مع رسالة الجامعة	مراجعة رؤية ورسالة الكلية في ضوء رؤية ورسالة الجامعة المحدثة

1.1 مراجعة رؤية ورسالة الكلية في ضوء رؤية ورسالة الجامعة المحدثة بالخطة

الخطوات:

- ١- تمت مراجعة الرؤية والرسالة من خلال مجموعة من الخبراء.
- ٢- تم عرض الصياغة المقترحة على أصحاب المصلحة (هيئة التدريس- قيادات الكلية- الطلبة.....).
- ٣- تمت الصياغة النهائية في ضوء التغذية الراجعة من الفئات أصحاب المصلحة.
- ٤- تم إقرار الصيغة النهائية للرؤية والرسالة من مجلس الكلية.

مراجعة رؤية رسالة الكلية لتتواءم مع رؤية رسالة الجامعة		
رؤية الكلية		رؤية الجامعة
بعد المراجعة	قبل المراجعة	
التميز في توفير بيئة تعليمية وفق معايير عالمية، جاذبة للطلبة والأكاديميين المتميزين.	التميز المحلي والإقليمي في تقديم تعليم جامعي وفق معايير عالمية، وأبحاث علمية مبتكرة تخدم المجتمع والحج والعمرة، وتساهم في تطوره وفق القيم الإسلامية، وتحقيقاً لرؤية المملكة ٢٠٣٠.	بيئة تعليمية بمواصفات عالمية ومقصد للطلبة والعلماء المتميزين.
رسالة الكلية		رسالة الجامعة
بعد المراجعة	قبل المراجعة	
تقديم تعليم متميز مرتكز على البحث العلمي والابتكار؛ يساهم في تنمية الاقتصاد المعرفي وخدمة المجتمع وفق القيم العربية والإسلامية.	إعداد الكوادر المؤهلة لخدمة المملكة وتحمل المسؤولية في التخصصات العلمية والأدبية والإنسانية، وتقديم أبحاث علمية تلبي احتياجات المجتمع والحج والعمرة وتساهم في تنمية الاقتصاد المعرفي وريادة الأعمال مع الالتزام بالقيم الإسلامية ومعايير الجودة ٢٠٣٠.	التميز في التعليم والبحث والابتكار بما يساهم في تنمية الاقتصاد المعرفي وخدمة المجتمع منطلقين من عمقنا العربي والإسلامي.

1.2 مصفوفة اتساق رسالة الجامعة مع رسالة الكلية

النطاقات الأساسية لمحتوى الرسالة			نص الرسالة	المستوى
خدمة المجتمع / الحج والعمرة	البحث العلمي	التعليم		
✓	✓	✓	التميز في التعليم والبحث والابتكار بما يسهم في تنمية الاقتصاد المعرفي وخدمة المجتمع منطلقين من عمقنا العربي والإسلامي.	الجامعة
✓	✓	✓	تقديم تعليم متميز مركّز على البحث والابتكار؛ يسهم في تنمية الاقتصاد المعرفي وخدمة المجتمع وفق القيم العربية والإسلامية	الكلية

التعليق:

يوضح الجدول اعلاه اتساق كل من رسالة الجامعة والكلية حيث تتناول كل منها النطاقات الأساسية لمحتوى الرسالة والمتمثل في التعليم والبحث العلمي وخدمة المجتمع، وتنعكس تلك النطاقات في صيغة الرسالة وفق مستوى اتساع أو تخصيص الرسالة.

1.3 مصفوفة اتساق الأهداف الاستراتيجية للكلية مع الأهداف الاستراتيجية للجامعة

أهداف الجامعة					أهداف الكلية	
تعزيز مكانة الجامعة عالميا بعمقها العربي والإسلامي وتفعيل دورها المجتمعي	رفع كفاءة الموارد والحوكمة لتحقيق التميز في العمل المؤسسي	تطوير منظومة الابتكار وتوجيهها لتعزيز الاقتصاد المعرفي	تحسين جودة مخرجات البحث العلمي والدراسات العليا	تقديم برامج تعليمية نوعية لإعداد طالب منافس عالميا	صيغة الهدف	م
✓		✓	✓	✓	تقديم برامج تعليمية نوعية لإعداد طالب منافس عالميا.	1
✓	✓	✓	✓		تحسين جودة مخرجات البحث العلمي وتطوير الابتعاث.	2
✓	✓	✓	✓	✓	تطوير منظومة الابتكار وتوجيهها لتعزيز الاقتصاد المعرفي.	3
	✓	✓			رفع كفاءة الموارد والحوكمة لتحقيق التميز في العمل المؤسسي.	4
✓		✓	✓	✓	تعزيز مكانة الكلية بعمقها العربي والإسلامي وتفعيل دورها المجتمعي.	5

التعليق:

توضح المصفوفة ارتباط أهداف الكلية بأهداف الجامعة حيث تنعكس في محتوياتها وتغطي جميع أهداف الجامعة، ولكن على نطاق ومستوى الكلية.

البيانات الأساسية:	
the University	Umm al-Qura University
University College	Lith University College

The Consistency Matrix of the University Mission with Mission, and Objectives of Al-Lith University College

The Consistency Matrix of the University Mission with Mission of al-Lith University College				
المستوى	Mission	النطاقات الأساسية لمحتوى الرسالة		
		Community Service / Hajj and Umrah	Scientific Research	Education
The University	Distinction in teaching, research and innovation to contribute to developing knowledge-based economy and community service on the basis of our Arabic and Islamic depths.	✓	✓	✓
University College	Offering quality teaching based on scientific research and innovation; to contribute to developing knowledge-based economy and community service on the basis of our Arabic and Islamic values.	✓	✓	✓

The Consistency Matrix of the University Objectives of **Lith University College**

Objectives of Lith University College		Objectives of the University				
No.	Objectives	Providing quality educational programs to prepare globally competitive students	Improving the quality of Scientific research and postgraduate studies outcomes	Developing and steering the innovation system to enhance knowledge economy	Increasing resource efficiency and governance to achieve Excellence in Institutional work	Strengthening the university's position Globally with its Arab and Islamic depth and stimulating its societal role
1	Providing quality educational programs to prepare globally competitive students	✓	✓	✓		✓
2	Improving the quality of Scientific research outcomes and advancing scholarships.		✓	✓	✓	✓
3	Developing and steering the innovation system to enhance knowledge economy	✓	✓	✓	✓	✓
4	Increasing resource efficiency and governance to achieve Excellence in Institutional work			✓	✓	
5	Strengthening the College's position with its Arab and Islamic depth and stimulating its societal role	✓	✓	✓		✓

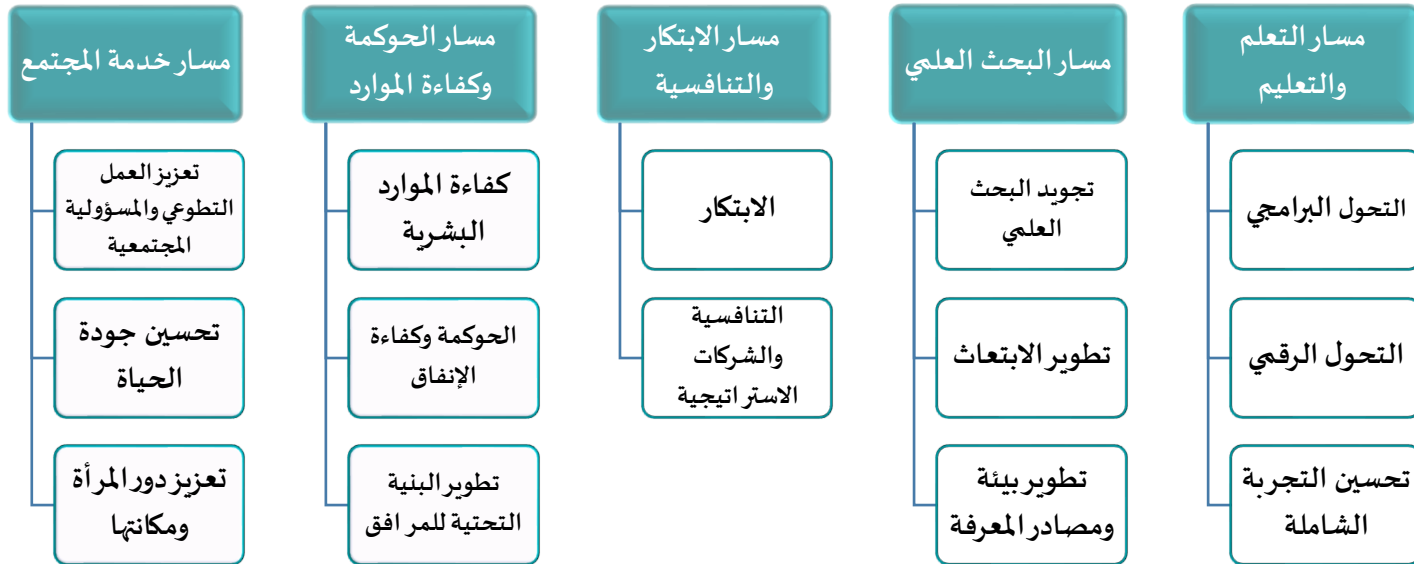
علماء بأن أهداف الكلية الجامعية بالليث ترتبط ارتباط واضح مع أهداف جامعة أم القرى بنسبة ٩٠٪ وهذا يدل على:

- ارتباط أهداف الكلية الجامعية بالليث مع أهداف وزارة التعليم والأهداف العامة لرؤية السعودية ٢٠٢٣.
- ارتباط أهداف الكلية الجامعية بالليث مع أهداف وزارة التعليم والأهداف الفرعية لرؤية السعودية ٢٠٢٣.
- ارتباط أهداف الكلية الجامعية بالليث مع الأهداف التفصيلية لرؤية السعودية ٢٠٢٣.
- ارتباط أهداف الكلية الجامعية بالليث مع أهداف وزارة التعليم وأهداف برنامج تنمية القدرات البشرية.

ثانياً: المسارات الاستراتيجية الكلية

وبرامجها

- مسار التعلم والتعليم
- مسار البحث العلمي
- مسار الابتكار والتنافسية
- مسار الحوكمة وكفاءة الموارد
- مسار خدمة المجتمع



مسار التعلم والتعليم



1.1 برنامج التحول البرامجي

مؤشرات الأداء للبرنامج

1. عدد البرامج التعليمية المستحدثة والتي تتواءم مع متطلبات التنمية الوطنية وسوق العمل.
2. نسبة رضا الطلبة عن البرامج التعليمية المستحدثة.
3. مستوى رضا أرباب العمل عن الطلبة المتدربين

المبادرات

1. استكمال تطوير برامج البكالوريوس الحالية.
2. استحداث برامج بكالوريوس جديدة تناسب مع طبيعة موقع محافظة الليث على الساحل، وكذلك برامج نوعية تناسب احتياج سوق العمل.
3. تفعيل برامج السنة التأهيلية للبرامج العلمية.
4. استحداث دبلومات مهنية جديدة تناسب مع طبيعة موقع محافظة الليث على الساحل، وكذلك برامج نوعية تناسب احتياج سوق العمل.
5. حصول بعض برامج الكلية على الاعتماد البرامجي.
6. تدريب الطلبة لدى جهات تدريب كبرى.

أثر البرنامج

1. الإسهام في تحسين جودة البرامج التعليمية.
2. تحقيق مخرجات تعليمية تلي متطلبات سوق العمل.
3. زيادة نسبة رضا الطلبة وأرباب العمل عن البرامج التعليمية بالكلية.

مسار التعلم والتعليم



1.2 برنامج التحول الرقمي

مؤشرات الأداء للبرنامج

1. عدد القاعات الذكية في مباني الكلية (تشمل المعامل والقاعات).
2. عدد شعب المقررات عن بعد بما يتناسب عدد الطلبة.
3. عدد مراجعة الخدمات الإلكترونية. (مسار).

المبادرات

1. دعم الخدمات الأكاديمية الإلكترونية (استوديوهات تعليمية) وتوفير ما يلزم.
2. دعم الإنترنت اللاسلكي وتوفير الحواسيب اللازمة مع التحول للمعاملات الإلكترونية في طلب وتنفيذ الخدمات.
3. تفعيل تطبيقات التواصل الاجتماعي المتاح استخدامها من الجامعة على المواقع الإلكترونية للكلية.
4. دعم طرق التواصل الإلكتروني بين الطلبة والأقسام الأكاديمية (الإشراف الأكاديمي).
5. دعم استخدام التقنية في التعليم من خلال تفعيل السبورات الذكية الموجودة في القاعات الدراسية.

أثر البرنامج

1. خدمات رقمية تتوافق مع المعايير المحلية.
2. خدمات تعليمية رقمية تواكب التوجهات العالمية، وتحاكي الأساليب التعليمية الحديثة.
3. دعم وتعزيز التقنية في كافة المعاملات والخدمات.

مسار التعلم والتعليم

1.3 برنامج تحسين التجربة الشاملة

مؤشرات الأداء للبرنامج

١. متوسط عدد الساعات المكتسبة لأعضاء هيئة التدريس المتاحة للطلبة.
٢. نسبة متوسط عدد الطلبة الحاصلين على التسريع الأكاديمي..
٣. نسبة الطلبة الحاضرين لبرنامج تهيئة الطلبة المستجدين.
٤. نسبة الطلبة المتميزين بمعدل ٣,٥٠ وأعلى من ٤.
٥. نسبة الطلبة المتعثرين بالكلية.
٦. نسبة التوظيف للخريجين.
٧. عدد الدورات التدريبية التي حضرها الأعضاء.
٨. عدد الدورات التدريبية التي أقيمت داخل الكلية.
٩. عدد حضور قيادات الكلية لدورات الجامعة.

المبادرات

١. تهيئة أعضاء هيئة التدريس الجدد.
٢. تحسين أعداد وخبرات أعضاء هيئة التدريس ومن في حكمهم من خلال الاستقطاب والإبقاء على الكوادر المتميزة.
٣. حضور الدورات التدريبية التي تقيمها الجهات المختلفة بالجامعة.
٤. إقامة دورات تدريبية داخلية بالكلية.
٥. تفعيل المجلس الطلابي.
٦. تطوير منظومة الإرشاد والتوجيه (إنشاء وحدة للإرشاد والتوجيه بمفهومه الشامل (الأكاديمي-النفسي-الاجتماعي).
٧. إنشاء وحدة صحية بالكلية بشطر الطلاب، وتطويرها بشطر الطالبات..
٨. حضور دورات الجامعة للقائد الفعال.
٩. عمل تقرير إنجاز لكل موظف وفي.
١٠. تدريب أعضاء هيئة التدريس على كيفية وضع خطط قياس مخرجات التعلم على مستوى المقررات والبرنامج.

أثر البرنامج

١. تحسين جودة الخدمات التعليمية.
٢. تنمية قدرات الطلبة الفكرية والمهنية.
٣. رفع تنافسية الطلبة في سوق العمل وخصوصاً في وظائف المستقبل.
٤. تعزيز الموارد البشرية التعليمية بالكلية.
٥. مشاركة الطالب في اتخاذ القرار.
٦. توفير الرعاية الصحية العاجلة والطرئة للطلاب من خلال وحدة صحية بالكلية.
٧. تحفيز الطلاب المبدعين والمتفوقين.
٨. رعاية المتعثرين وذوي الاحتياجات الخاصة.
٩. زيادة الإنتاجية الإدارية لقيادات الكلية.

مسار البحث العلمي



2.1 برنامج تجويد البحث العلمي

مؤشرات الأداء للبرنامج



1. عدد الأبحاث العلمية المنشورة في مجلات علمية مصنفة عالمياً المقدمة من أعضاء هيئة التدريس.
2. عدد الشراكات البحثية في مجال البحث العلمي.
3. نسبة تطوير المعامل البحثية.

المبادرات



1. تشجيع أعضاء هيئة التدريس على النشر العلمي في مجلات ذات معامل تأثير عال.
2. تطوير بيئة داعمة ومحفزة للبحث العلمي.
3. إنشاء المجموعات البحثية.
4. الاستثمار الأمثل للشراكات البحثية المحلية والدولية.

أثر البرنامج



1. إنتاج أبحاث ذات جودة عالية منشورة في مجلات علمية مصنفة عالمياً.
2. دعم النشر العلمي في مجلات علمية محكمة.
3. رفع إنتاجية النشر العلمي المتميز بين التخصصات المتنوعة، وتعزيز ثقافة العمل في مجموعات بحثية.
4. دعم التعاون البحثي المشترك مع مؤسسات بحثية وباحثين من جامعات محلية وعالمية.

مسار البحث العلمي



2.2 برنامج تطوير الابتعاث

مؤشرات الأداء للبرنامج



١. نسبة الابتعاث للجامعات المصنفة كأفضل ١٥٠ جامعة.
٢. نسبة عدد موضوعات طلبات الابتعاث بالمجلس لإجمالي عدد المعيدين والمحاضرين من بداية كل عام.

المبادرات



١. تهيئة المتقدمين على الابتعاث.
٢. حث المعيدين والمعيدات على الحصول على قبول بالجامعات للدراسات العليا.
٣. تنظيم برامج تدريبية دورية مؤهلة لدخول الاختبارات الدولية المشروطة للقبول في الجامعات.
٤. اعداد إحصاءات سنوية للوضع الراهن لمعيدي، محاضري ومبتعثي الكلية.
٥. تفعيل التواصل العلمي مع مبتعثي الكلية.
٦. انشاء وحدة مساندة المعيدين، المحاضرين والمبتعثين.

أثر البرنامج



١. أتمتة خدمات الابتعاث؛ لضمان حوكمة بيئة العمل.
٢. تقديم الدعم الكامل للمعيدين، المحاضرين والمبتعثين من خلال ارشادهم أكاديميا ودعمهم ومساندتهم في إجراءات الابتعاث.
٣. تأهيل المعيدين والمعيدات للاختبارات الدولية.

مسار البحث العلمي



2.3 برنامج تطوير بيئة ومصادر المعرفة

مؤشرات الأداء للبرنامج



1. نسبة رضا المستفيدين عن كفاية وتنوع خدمات ومصادر المعرفة.
2. نسبة رضا المستفيدين عن تكامل بيئة المكتبة.
3. عدد المصادر المترجمة من بحوث، وكتب ومراجع علمية وثقافية.
4. عدد المؤتمرات والشراكات في مجال الأكاديمية والترجمة والتعريب.
5. عدد المعامل البحثية.
6. عدد الأبحاث المدعومة بمنح بحثية.

المبادرات



1. تشجيع أعضاء هيئة التدريس على تقديم منح تمويل لمشروع بحثية.
2. تطوير مكتبة الكلية بشطري الكلية.
3. حصر احتياجات الأقسام من الكتب والمراجع العلمية ورفعها لإدارة شؤون المكتبات باستمرار.
4. تفعيل مبادرات في الترجمة بالمجتمع.

أثر البرنامج



1. إتاحة مصادر معرفة تستجيب لاحتياجات المجتمع الجامعي.
2. ضمان استدامة استجابة بيئة ومصادر وأدوات المعرفة لاحتياجات المجتمع الجامعي.
3. تجهيز بيئة بحثية محفزة، تساهم في خلق ميزة تنافسية استثمارية للكلية.
4. زيادة نسب النجاح في الحصول على منح بحثية للمشروع البحثية المقدمة من أعضاء هيئة التدريس.
5. استثمار الطاقات البشرية بقسم اللغة الإنجليزية وتقديم خدمة الترجمة المعتمدة للوثائق لمجتمع الليث.

مسار الابتكار والتنافسية



3.1 برنامج الابتكار

مؤشرات الأداء للبرنامج



١. عدد براءات الاختراع الممنوحة.

المبادرات



١. حث الأعضاء على التقدم لواءة اختراع.

٢. تهيئة وتطوير بيئة الابتكار.

٣. مبادرة كن مبتكرا (معرض يعرض فيه مشرعي

الطلبة وأعضاء هيئة التدريس).

أثر البرنامج



١. نشر ثقافة الابتكار.

٢. بناء قدرات الطلبة.

٣. زيادة الوعي بأهمية الابتكار.

٤. دعم الأفكار الابتكارية والمشرعي الريادية.

٥. الإسهام في تأهيل كفاءات لسوق العمل.

٦. الإسهام في تنمية الاقتصاد الوطني، وتنوع

مولده.

٧. الإسهام في رفع مؤشر الجامعة في مؤشر

الابتكار العالمي.

٨. تحسين موقع الكلية على المستوى الوطني.

٩. زيادة رصيد الكلية من براءات الاختراع.

مسار الابتكار والتنافسية

3.2 برنامج التنافسية والشراكات الاستراتيجية



مؤشرات الأداء للبرنامج

1. نسبة تفعيل الشراكات المحلية.
2. نسبة الخريجين الذين تم توظيفهم في سوق العمل.
3. نسبة الخريجين الذين تم التحاقهم ببرامج الدراسات العليا.
4. عدد الفعاليات الكلية التي أقيمت مع المجتمع.
5. عدد الأنشطة التي أقيمت للخريجين بالكلية.

المبادرات

1. تفعيل التدريب التعاوني مع جهات العمل لبرامج الكلية وفق إطار ممنهج ورسمي من خلال اتفاقيات معتمدة.
2. عقد شراكة مهنية مع المجموعة الوطنية للاستزراع المائي (نقوا).
3. تفعيل برنامج تمهير بالاتفاق مع صندوق تنمية الموارد البشرية (هدف).
4. دعوة الفرع المتنقل لصندوق تنمية الموارد البشرية لمحافظة الليث.
5. المشاركة في الفعاليات الوطنية مع المجتمع بالتنسيق مع محافظة الليث والبلديات.
6. إقامة يوم المهنة لتخصصات الكلية ودعوة الخريجين وأرباب العمل.
7. مساعدة الخريجين على البدء في ريادة الأعمال والمشروعات الخاصة.
8. مبادرة تواصل مع الخريجين.

أثر البرنامج

1. تحقيق التميز الرامي.
2. رفع مستوى التنافسية.
3. رفع مستوى جودة الخدمات المعرفية المقدمة من الكلية.
4. رفع جودة التعليم وتحسين برامج للطلبة بما يحقق التميز والابداع والابتكار.
5. إيجاد فرص عمل جديدة للخريجين.
6. نشر ثقافة الجودة الشاملة والتطوير المستمر.
7. تعزيز التبادل المعرفي.
8. تنمية ثقافة ريادة الأعمال لدى الخريجين ومساعدتهم في اختيار مشاريعهم الصغيرة واجراء دراسات الجدوى وتوجيههم لجهات التمويل..
9. تطوير منظومة للتواصل البناء، وتعزيز العلاقة بين الكلية وخريجها.

مسار الحوكمة وكفاءة الموارد

4.1 برنامج كفاءة الموارد البشرية



مؤشرات الأداء للبرنامج



١. نسبة الموظفين العاملين بجهات لا تتطابق مع المسمى الوظيفي لهم..
٢. نسبة الموظفين الحاصلين على دورات تدريبية.

المبادرات



١. تحقيق كفاية وكفاءة أعضاء هيئة التدريس والموظفين والفنيين.
٢. تقرير احصائي عن الاحتياجات من أعضاء هيئة التدريس والموظفين والفنيين.
٣. دعم حصول أعضاء هيئة التدريس والموظفين على دورات تدريبية.

أثر البرنامج



١. المساهمة في صقل مهارات منسوبي ومنسوبات الكلية.
٢. رفع كفاءة الأداء والتقييم الوظيفي.
٣. تقليص الهدر المالي البشري.
٤. توفير الكوادر البشرية المتميزة للتخصصات الحديثة.
٥. نشر ثقافة التطوير في قطاعات الكلية.
٦. تحسين صورة الكلية.

مسار الحوكمة وكفاءة الموارد



4.2 برنامج الحوكمة وكفاءة الإنفاق

مؤشرات الأداء للبرنامج

1. نسبة ارتفاع مستوى الوعي الثقافي لجميع موظفي الكلية بسياسات كفاءة الإنفاق.
2. معدل استهلاك الطاقة الكهربائية والمياه.

المبادرات

1. تحقيق الكفاءة من خلال تعظيم النتائج والمخرجات في ضوء الإمكانيات المتاحة، ومن خلال عمليات الترشيد وتحديد الأولويات والقضاء على الهدر المالي والبشري.

أثر البرنامج

1. المساعدة في ترشيد الاستهلاك.
2. رفع مستوى كفاءة الإنفاق.
3. رفع مستوى تنافسية الكلية.
4. الفعالية في استغلال الموارد وحسن إدارتها.
5. تطور الكفاءة التشغيلية.
6. الاستغلال الأمثل للموارد المتاحة.

مسار الحوكمة وكفاءة الموارد

4.3 برنامج البنية التحتية للمرافق

مؤشرات الأداء للبرنامج

1. عدد القاعات الدراسية المطورة بالوسائل التعليمية اللازمة.
2. عدد تقارير صيانة المرافق بالكلية.
3. نسبة توفير وتجهيز المعامل.
4. نسبة تجهيز المرافق الخدمية للطلبة.
5. نسبة تجهيز مواقف السيارات بشطري الكلية.

المبادرات

1. حصر احتياجات وتجهيزات القاعات (كراسي- مكاتب المحاضرين بالقاعات- الدهان- الأسقف- الإنارة- دورات المياه).
2. توفير التجهيزات المعملية وتجهيز قاعات التدريب.
3. دعم استخدام التقنية في التعليم من خلال تفعيل السبورات الذكية الموجودة في القاعات الدراسية.
4. إنشاء مقر للنادي الطلابي مع تجهيزه.
5. توفير أماكن كافية للطلبة للاستراحة مع جاهزيتها بالأثاث ووسائل الخدمات المختلفة.
6. تدعيم الصالة الرياضية بأجهزة جديدة لممارسة الأنشطة الرياضية بالكلية.
7. تطوير المسرح بشطر الطلاب، وإنشاء مسرح بشطر الطالبات.

أثر البرنامج

1. تحسين البنية التحتية للكلية.
2. رفع كفاءة بيئة العمل.
3. توفير بيئة تعليمية مريحة وجاذبة؛ من خلال تطوير البنى التحتية.
4. إثراء تجربة منسوبي ومنسوبات الكلية.

مسار خدمة المجتمع

5.1 برنامج تعزيز العمل التطوعي والمسؤولية المجتمعية



مؤشرات الأداء للبرنامج



1. عدد المتطوعين إجمالاً بالكلية.
2. عدد الفرص التطوعية المعلن عنها.
3. عدد ساعات التطوع لأعضاء هيئة التدريس.
4. عدد ساعات التطوع للطلبة.
5. نسبة رضا المستفيدين عن الخدمات المجتمعية.
6. عدد الأيام العالمية التي تم تفعيلها في الكلية.

المبادرات



1. زيادة فاعلية الأنشطة التطوعية.
2. تكليف منسق الكلية لإدارة العمل التطوعي، وإعداد خطة للأنشطة التطوعية.
3. مبادرات ترتبط بالمناسبات الدينية مثل إفطار صائم، الحج والعمرة.
4. مبادرة أسرة واعية وأمنة بمشاركة جمعية كفى لمكافحة التدخين والمخدرات.
5. مبادرة شرك وباذل في العمل التطوعي، لتنظيم وتحفيز العمل التطوعي وأنشطة خدمة المجتمع.
6. مبادرة اللغة العربية للجميع.

أثر البرنامج



1. زيادة انتشار الوعي المجتمعي بأهمية التطوع.
2. زيادة عدد المتطوعين والساعات التطوعية.
3. المساهمة في الخدمات المقدمة لضيوف الرحمن.
4. التفاعل الإيجابي بين الكلية والمجتمع.
5. حوكمة العمل التطوعي داخل الكلية.
6. حماية فئات المجتمع من أخطار التدخين والمخدرات، وبناء جيل واعي بأضرارها.
7. تعزيز دور الكلية خراجاً من خلال نقل المعرفة ونشر وتعليم اللغة العربية لغير الناطقين بها.

مسار خدمة المجتمع



5.2 برنامج تحسين جودة الحياة

مؤشرات الأداء للبرنامج



1. نسبة رضا المستفيدين عن الخدمات المقدمة لنوي الإعاقة في مقر الكلية ومرافقها.
2. نسبة رضا المستفيدين عن الخدمات المقدمة للطلبة وأعضاء هيئة التدريس والموظفين.
3. نسبة الاستفادة من الخدمات والمزايا لموظفي الكلية.
4. عدد المعرض والزيرات الثقافية المنفذة من قبل الكلية.

المبادرات



1. ربط أعضاء هيئة التدريس والطلبة والموظفين مع المجتمع بالتنسيق مع محافظة الليث والبلديات.
2. إقامة مبادرة بيئة عمل إيجابية.
3. إقامة رحلات ترفيهية دورية.
4. تحليل بيئة العمل الحالية، وفهم احتياجات منسوبي الكلية.

أثر البرنامج



1. تحسين نمط حياة منسوبي ومنسوبات الكلية.
2. زيادة إنتاجية منسوبي الكلية.
3. تنمية قيم الانتماء، العطاء والرضا.
4. الدعم النفسي والاجتماعي لمنسوبي الكلية.
5. تحقيق التمكين النفسي لمنسوبي الكلية.

مسار خدمة المجتمع



5.3 برنامج تعزيز دور المرأة ومكانتها

مؤشرات الأداء للبرنامج



١. نسبة مشاركة المنسوبات في الأعمال المجتمعية.
٢. نسبة دعم وتمكين القيادات النسائية بالكلية.
٣. عدد منسوبات الكلية اللاتي حققن إنجازات محلية ودولية.
٤. نسبة وعي المنسوبات بالقوانين والأنظمة المتعلقة بحقوق المرأة.
٥. عدد المنتجات الفنية والثقافية للموهوبات من منسوبات الكلية.

المبادرات



١. تمكين القيادات النسائية في الكلية والجامعة.
٢. دمج المرأة مع لجان الكلية.

أثر البرنامج



١. زيادة نسبة مشاركة المرأة في الأعمال المجتمعية.
٢. تأهيل وتطوير القيادات النسائية، وتمكينهن من المنافسة محلياً ودولياً.
٣. زيادة وعي المرأة بالأنظمة والقوانين المتعلقة بحقوق المرأة.

- منهجية إدارة الاستراتيجية
- المستويات التنظيمية لإدارة الاستراتيجية
- مهام اللجنة الإشرافية والاستراتيجية والتنفيذية

ثالثًا: الحوكمة وإدارة الأداء

لتنفيذ استراتيجية

الكلية الجامعية بالليث ٢٠٢٨

منهجية إدارة الاستراتيجية



مراجعة الاستراتيجية بشكل دوري من خلال المستويات التنظيمية لإدارة الاستراتيجية

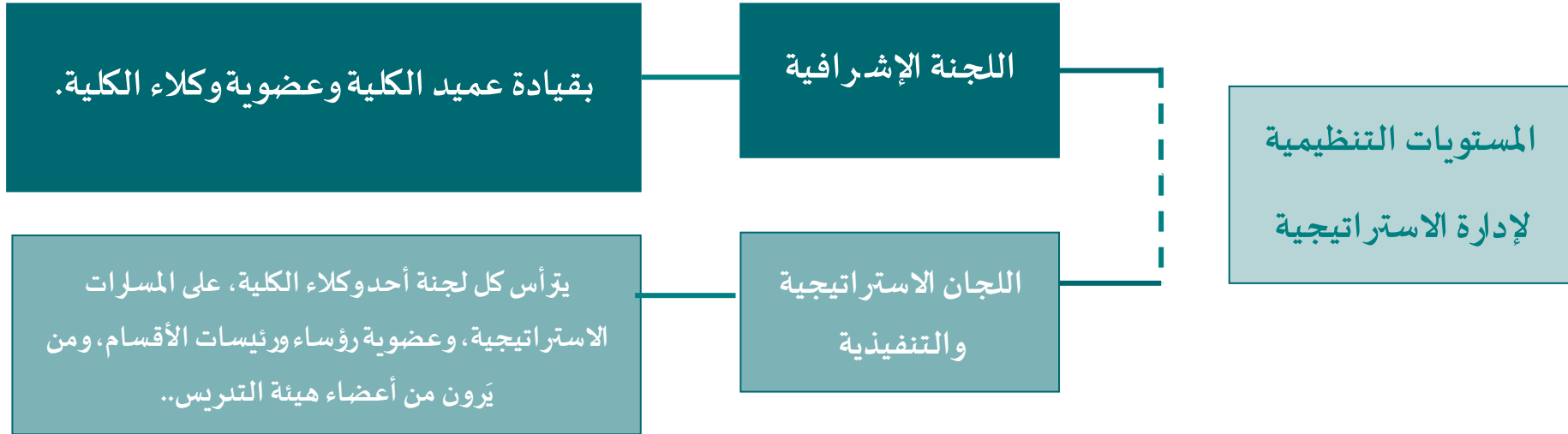


ضمان المشاركة الفاعلة للجميع من مختلف مستويات الهيكل التنظيمي للكلية



اعتماد منظومة متكاملة لحوكمة مكونات الاستراتيجية وتقييمها دورياً

ولضمان تحقيق أهداف استراتيجية الكلية؛ تم إطلاق مجموعة من البرامج والمبادرات التنفيذية، كما تم إنشاء لجان بمستويات متنوعة، وبمهام ومسؤوليات محددة، تعمل على دعم تنفيذ الاستراتيجية.



مهام اللجنة الإشرافية والاسراتيجية والتنفيذية:



رابعاً: مؤشرات الأداء والمستهدفات للبرنامج

1.1 برنامج التحول البرامجي					مسار التعلم والتعليم			
المستهدف ٢٠٢٨	المستهدف ٢٠٢٧	المستهدف ٢٠٢٦	المستهدف ٢٠٢٥	المستهدف ٢٠٢٤	خط الأساس	فترة القياس	المؤشر الرئيس	رمز المؤشر الرئيس
4	4	3	3	2	2	سنتين	عدد البرامج التعليمية المستحدثة والتي تتواءم مع متطلبات التنمية الوطنية وسوق العمل.	1.1.1
85	80	75	70	60	60	سنوي	نسبة رضا الطلبة عن البرامج التعليمية المستحدثة.	1.1.2
85	80	75	70	65	60	سنوي	مستوى رضا أرباب العمل عن الطلبة المتدربين	1.1.3

1.2 برنامج التحول الرقمي					مسار التعلم والتعليم			
المستهدف ٢٠٢٨	المستهدف ٢٠٢٧	المستهدف ٢٠٢٦	المستهدف ٢٠٢٥	المستهدف ٢٠٢٤	خط الأساس	فترة القياس	المؤشر الرئيس	رمز المؤشر الرئيس
70	65	60	55	50	50	سنتين	عدد القاعات الذكية في مباني الكلية (تشمل المعامل والقاعات).	1.2.1
55	50	45	40	35	35	فصلي	عدد شعب المقررات عن بعد بما يتناسب عدد الطلبة.	1.2.2
90	80	70	50	40	40	فصلي	عدد مراجعة الخدمات الإلكترونية عبر مسار.	1.2.3

1.3 برنامج تحسين التجربة الشاملة					مسار التعلم والتعليم			
المستهدف ٢٠٢٨	المستهدف ٢٠٢٧	المستهدف ٢٠٢٦	المستهدف ٢٠٢٥	المستهدف ٢٠٢٤	خط الأساس	فترة القياس	المؤشر الرئيس	رمز المؤشر الرئيس
9	8	7	5	4	4	فصلي	متوسط عدد الساعات المكتبية لأعضاء هيئة التدريس المتاحة للطلبة.	1.3.1
8	7	6	5	4	3	سنتين	نسبة متوسط عدد الطلبة الحاصلين على التسريع الأكاديمي.	1.3.2
75	70	65	60	55	50	سنوي	نسبة الطلبة الحاضرين لبرنامج تهيئة الطلبة المستجدين.	1.3.3
30	25	20	15	10	10	سنوي	نسبة الطلبة المتميزين بمعدل ٣,٥٠ وأعلى.	1.3.4
12	14	16	18	20	20	سنوي	انخفاض نسبة الطلبة المتعثرين بالكلية	1.3.5
47	43	40	35	30	30	سنوي	نسبة التوظيف للخريجين.	1.3.6
190	170	150	120	100	100	سنوي	عدد الدورات التدريبية التي حضرها الأعضاء.	1.3.7
42	39	36	33	30	30	سنوي	عدد الدورات التدريبية التي أقيمت داخل الكلية.	1.3.8
85	80	75	70	60	60	سنوي	نسبة حضور قيادات الكلية لدورات الجامعة	1.3.9

2.1 برنامج تجويد البحث العلمي					مسار البحث العلمي			
المستهدف ٢٠٢٨	المستهدف ٢٠٢٧	المستهدف ٢٠٢٦	المستهدف ٢٠٢٥	المستهدف ٢٠٢٤	خط الأساس	فترة القياس	المؤشر الرئيس	رمز المؤشر الرئيس
130	120	110	100	90	80	سنوي	عدد الأبحاث العلمية المنشورة في مجلات علمية مصنفة عالمياً.	2.1.1
3	2	2	1	1	1	سنتين	عدد الشراكات البحثية في مجال البحث العلمي.	2.1.2
40%	35%	30%	25%	20%	20%	سنوي	نسبة تطوير المعامل البحثية	2.1.3

2.2 برنامج تطوير الابتعاث					مسار البحث العلمي			
المستهدف ٢٠٢٨	المستهدف ٢٠٢٧	المستهدف ٢٠٢٦	المستهدف ٢٠٢٥	المستهدف ٢٠٢٤	خط الأساس	فترة القياس	المؤشر الرئيس	رمز المؤشر الرئيس
40%	35%	30%	25%	20%	20%	سنوي	نسبة الابتعاث للجامعات المصنفة كأفضل 50 جامعة.	2.2.1
25	20	15	10	8	8	سنوي	نسبة عدد موضوعات طلبات الابتعاث بالمجلس لإجمالي عدد المعيدين والمحاضرين من بداية كل عام.	2.2.2

2.3 برنامج تطوير بيئة ومصادر المعرفة					مسار البحث العلمي			
المستهدف ٢٠٢٨	المستهدف ٢٠٢٧	المستهدف ٢٠٢٦	المستهدف ٢٠٢٥	المستهدف ٢٠٢٤	خط الأساس	فترة القياس	المؤشر الرئيس	رمز المؤشر الرئيس
40%	35%	30%	25%	20%	20%	سنوي	نسبة رضا المستفيدين عن كفاية وتنوع خدمات ومصادر المعرفة.	2.3.1
40%	35%	30%	25%	20%	20%	سنوي	نسبة رضا المستفيدين عن تكامل بيئة المكتبة.	2.3.2
8	7	5	3	2	2	سنوي	عدد المصادر المترجمة من بحوث وكتب ومراجع علمية وثقافية.	2.3.3
8	7	5	3	2	2	سنوي	عدد المؤتمرات والشراكات في مجال الأكاديمي والترجمة والتعريب.	2.3.4
3	2	2	1	1	1	سنتين	عدد المعامل البحثية	2.3.5
5	4	3	2	1	1	سنوي	عدد الأبحاث المدعومة	2.3.6

3.1 برنامج الابتكار					مسار الابتكار والتنافسية			
المستهدف	المستهدف	المستهدف	المستهدف	المستهدف	خط الأساس	فترة القياس	المؤشر الرئيس	رمز المؤشر الرئيس
٢٠٢٨	٢٠٢٧	٢٠٢٦	٢٠٢٥	٢٠٢٤				
7	5	3	1	1	1	سنوي	عدد براءات الاختراع الممنوحة.	3.1.1

3.2 برنامج التنافسية والشركات الاستراتيجية					مسار الابتكار والتنافسية			
المستهدف ٢٠٢٨	المستهدف ٢٠٢٧	المستهدف ٢٠٢٦	المستهدف ٢٠٢٥	المستهدف ٢٠٢٤	خط الأساس	فترة القياس	المؤشر الرئيس	رمز المؤشر الرئيس
3	2	2	1	1	1	سنتين	نسبة البرامج الحاصلة على اعتماد أكاديمي.	3.2.1
8	7	6	5	3	3	سنوي	عدد الشركات المحلية.	3.2.2
40	40	30	30	20	20	سنتين	نسبة الخريجين الذين تم توظيفهم في سوق العمل.	3.2.3
30	20	20	15	10	10	سنتين	نسبة الخريجين الذين تم التحاقهم ببرامج الدراسات العليا.	3.2.4
35	30	25	20	15	15	سنوي	عدد الفعاليات الكلية التي أقيمت مع المجتمع.	3.2.5
65	55	45	30	25	20	سنوي	عدد الأنشطة التي أقيمت للخريجين بالكلية	3.2.6

4.1 برنامج كفاءة الموارد البشرية					مسار الحوكمة وكفاءة الموارد			
المستهدف ٢٠٢٨	المستهدف ٢٠٢٧	المستهدف ٢٠٢٦	المستهدف ٢٠٢٥	المستهدف ٢٠٢٤	خط الأساس	فترة القياس	المؤشر الرئيس	رمز المؤشر الرئيس
5	7	7	10	10	10	سنتين	نسبة الموظفين العاملين بجهات لا تتطابق مع المسمى الوظيفي لهم.	4.1.1
40	35	30	25	20	20	سنوي	نسبة الموظفين الحاصلين على دورات تدريبية.	4.1.2

4.2 برنامج الحوكمة وكفاءة الإنفاق					مسار الحوكمة وكفاءة الموارد			
المستهدف ٢٠٢٨	المستهدف ٢٠٢٧	المستهدف ٢٠٢٦	المستهدف ٢٠٢٥	المستهدف ٢٠٢٤	خط الأساس	فترة القياس	المؤشر الرئيس	رمز المؤشر الرئيس
60	50	40	30	20	20	سنوي	نسبة ارتفاع مستوى الوعي الثقافي لجميع موظفي الكلية بسياسات كفاءة الإنفاق.	4.2.1
20	15	15	10	10	10	سنتين	نسبة متوسط استهلاك الطاقة الكهربائية والمياه	4.2.2

4.3 برنامج البنية التحتية للمرافق					مسار الحوكمة وكفاءة الموارد			
المستهدف ٢٠٢٨	المستهدف ٢٠٢٧	المستهدف ٢٠٢٦	المستهدف ٢٠٢٥	المستهدف ٢٠٢٤	خط الأساس	فترة القياس	المؤشر الرئيس	رمز المؤشر الرئيس
70	60	60	50	50	50	سنتين	نسبة عدد القاعات الدراسية المطورة بالوسائل التعليمية اللازمة. (أجهزة عرض)	4.3.1
75	70	65	60	55	50	سنوي	عدد تقارير صيانة المرافق بالكلية. (الأجهزة- الانترنت- دورات المياه- البناء)	4.3.2
70	65	65	60	60	60	سنتين	نسبة توفير وتجهيز المعامل من التجهيزات.	4.3.3
70	65	65	60	60	60	سنتين	نسبة تجهيز المرافق الخدمية للطلبة.	4.3.4
70	65	65	60	60	60	سنتين	نسبة تجهيز مواقف السيارات بشطري الكلية.	4.3.5

5.1 برنامج تعزيز العمل التطوعي والمسؤولية المجتمعية					مسار خدمة المجتمع			
المستهدف ٢٠٢٨	المستهدف ٢٠٢٧	المستهدف ٢٠٢٦	المستهدف ٢٠٢٥	المستهدف ٢٠٢٤	خط الأساس	فترة القياس	المؤشر الرئيس	رمز المؤشر الرئيس
85	80	75	70	65	65	سنوي	عدد المتطوعين إجمالاً بالكلية.	5.1.1
85	80	75	70	65	65	سنوي	عدد الفرص التطوعية المعلن عنها.	5.1.2
35	30	25	20	15	15	سنوي	عدد ساعات التطوع لأعضاء هيئة التدريس.	5.1.3
80	70	60	50	45	40	سنوي	عدد ساعات التطوع للطلبة.	5.1.4
80	70	60	50	40	40	سنوي	نسبة رضا المستفيدين عن الخدمات المجتمعية.	5.1.5
30	25	20	15	10	10	سنوي	عدد الأيام الوطنية والعالمية التي تم تفعيلها في الكلية	5.1.6

5.2 برنامج تحسين جودة الحياة					مسار خدمة المجتمع			
المستهدف ٢٠٢٨	المستهدف ٢٠٢٧	المستهدف ٢٠٢٦	المستهدف ٢٠٢٥	المستهدف ٢٠٢٤	خط الأساس	فترة القياس	المؤشر الرئيس	رمز المؤشر الرئيس
90	80	70	60	50	50	سنوي	نسبة رضا المستفيدين عن الخدمات المقدمة لذوي الإعاقة في مقر الكلية ومرافقها.	5.2.1
90	80	70	60	50	50	سنوي	نسبة رضا المستفيدين عن الخدمات المقدمة للطلبة وأعضاء هيئة التدريس والموظفين.	5.2.2
70	60	50	40	30	30	سنوي	نسبة الاستفادة من الخدمات والمزايا لموظفي الكلية.	5.2.3
20	15	15	10	8	8	سنتين	عدد المعارض والزيارات الثقافية المنفذة من قبل الكلية.	5.2.4

5.3 برنامج تعزيز دور المرأة ومكانتها					مسار خدمة المجتمع			
المستهدف ٢٠٢٨	المستهدف ٢٠٢٧	المستهدف ٢٠٢٦	المستهدف ٢٠٢٥	المستهدف ٢٠٢٤	خط الأساس	فترة القياس	المؤشر الرئيس	رمز المؤشر الرئيس
90	80	70	60	50	50	سنوي	نسبة مشاركة المنسوبات في الأعمال المجتمعية.	5.3.1
55	50	47	45	43	40	سنوي	نسبة دعم وتمكين القيادات النسائية بالكلية.	5.3.2
47	45	40	35	30	30	سنوي	نسبة عدد منسوبات الكلية اللاتي حققن إنجازات محلية ودولية.	5.3.3
90	80	70	60	50	50	سنوي	نسبة وعي المنسوبات بالقوانين والأنظمة المتعلقة بحقوق المرأة.	5.3.4
20	15	15	10	8	8	سنتين	عدد المنتجات الفنية والثقافية للموهوبات من منسوبات الكلية.	5.3.5

الإشراف العام:
عميد الكلية: د.مخلد بن عويض السعيد
إعداد: وكالة الكلية الجامعية بالليث للتطوير والجودة:
د.أميمة عبد الرحمن حلي

نَمَّتْ،

الْحَمْدُ لِلَّهِ رَبِّ الْعَالَمِينَ